



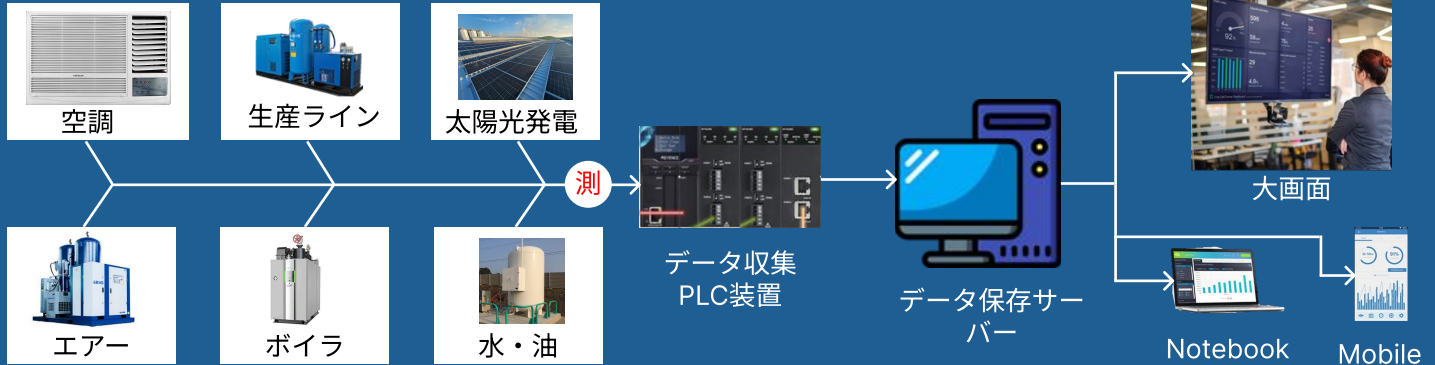
F-LoT INSIGHT

エネルギー見える化システム



工場内の電力・水・空気などの消費状況をダッシュボードでリアルタイムに可視化し、異常値をアラートで通知します。さらに最大200台の計測機器に対応し、過去データをグラフ化やPDF/CSV/Excelで出力できます。

エネルギー見える化システムF-LoT Insight とは？



F-LoT Insight の機能一覧



リアルタイム監視

ダッシュボード画面で、消費電力、使用水量、温度、湿度などの計測情報がリアルタイムで表示され、工場の全体的な状況をリアルタイムで把握することができます。



警告

測定機器の上限値、下限値を設定し、測定値がその範囲外になった場合、ダッシュボードまたはメールでアラートを表示します。



多様なデバイスとの接続

データベースとPLCを通じて、多様な種類の測定機器（最大200台）に接続することが可能です。



過去データの統計

指定した期間の過去測定データを統計し、分かりやすいグラフで可視化します。



レポート出力

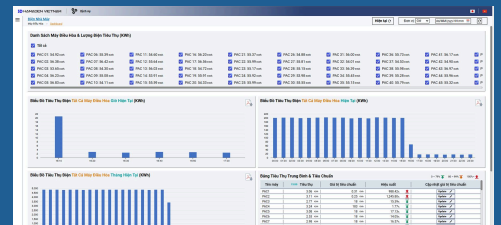
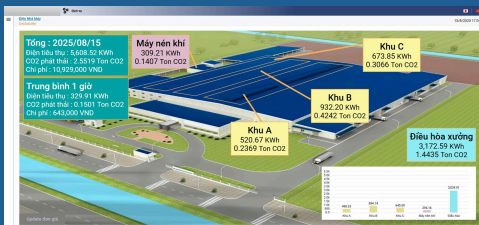
過去の測定データをPDFまたはCSVファイルで出力できます。さらに、お客様指定のフォーマットでExcelファイルを出力することも可能です。



他システムとの連携

お客様の業務内容に応じて、必要なカスタマイズ機能を追加することが可能です。

画面イメージ



導入スケジュール

エネルギー見える化パッケージF-LoT Insight は最短1か月でご利用可能です！

現状分析
(営業範囲)

要件定義
(1~2週間)

設計
(1~3週間)

追加機能開発
(1~4週間)

測定装置工事
(1~2週間)

立ち合い確認
~1週間

保守
(1年間)

連絡先



Room 1306, 13F, CMC Tower,
11 Duy Tan, Cau Giay, Hanoi, Vietnam



fstv.contact@fstv.vn



024-7109-9333



<https://fstv.vn/>